

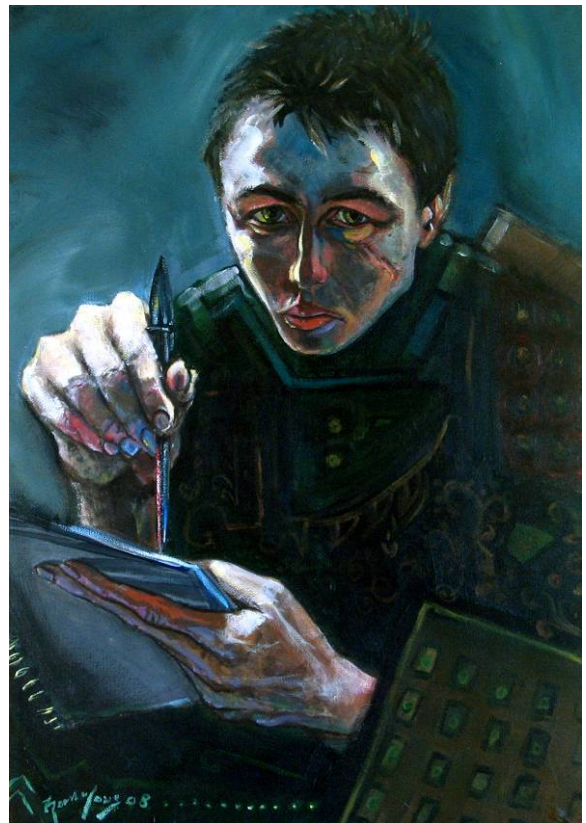


Bertrand Bonnafous Expressions figurées

Exposition de peintures
Du 12 au 30 mai 2010
Espace Galerie du Sel

Du 12 au 30 mai 2010, Bertrand Bonnafous dévoile au Sel son univers pictural, intimiste et feutré, où le silence plane et le mystère règne en maître. Expressionnistes, ses toiles forment une galerie de personnages pleins de vie, dont les visages sereins ou craintifs sont rehaussés d'un clair-obscur rendant l'atmosphère tranquille ou dramatique, sensible ou impalpable. Le sujet principal est l'individu, l'être humain qui fait que « chaque tableau a son histoire »...

Une exposition très personnelle, dont les portraits aux silhouettes frêles et incisives ressuscitent la verve spontanée d'Egon Schiele.



RENCONTRE AVEC BERTRAND BONNAFOUS

Pourquoi avoir décidé d'une carrière artistique ?

J'ai le sentiment d'avoir commencé plusieurs fois cette carrière.

Je ne pense pas qu'un seul événement puisse déterminer le point de départ d'une vie artistique. Une série d'évènements m'a encouragé dans cette voie. Même si ma carrière professionnelle m'a éloigné de l'art un moment, j'y suis revenu, comme une évidence.

Quelles sont vos principales sources d'inspiration, vos artistes favoris ?

Mes principales sources d'inspiration ne sont pas graphiques. Tout d'abord la musique m'accompagne toujours, à chaque instant, elle rythme ma façon de peindre. Nombre de mes toiles ont pris des orientations singulières grâce à la musique que j'écoutais. Ainsi je peux dire que je dois beaucoup aux musiciens, de Rodolphe Burger à Trent Reznor pour ne citer que mes contemporains.

Mes lectures alimentent aussi mon inspiration. En ce qui concerne la peinture, Goya, Georges de La Tour, sont des peintres qui ont marqué mon enfance.

Quelle est votre technique de prédilection ? Et les thèmes qui vous sont chers ?

Actuellement je privilégie la peinture acrylique pour les grands formats. Pour mes croquis, j'utilise à peu près tout : aquarelle, feutres, l'ordinateur également.

Mon sujet principal est le corps humain, c'est le « signifiant ». Ensuite, chaque tableau a son histoire...

Depuis quand exposez-vous vos œuvres ?

Ma première exposition collective a eu lieu en 1996 grâce à l'ancienne association « Créer à Meudon ». Je mélangeais beaucoup les techniques à cette époque. Ma reprise date de 2008, lorsque j'ai été invité au salon de Maisons-Laffitte. D'autres expositions ont suivi.

Cherchez-vous à transmettre un message ?

Toute création artistique a sa part symbolique, même involontaire. Sinon il ne s'agit pas d'art. Mon discours s'exprime sous forme d'interrogation à laquelle le titre des œuvres peut apporter une clef...

Combien de temps mettez-vous à produire une œuvre ?

L'exécution d'une toile peut nécessiter une semaine, une autre un mois. Il peut y avoir un long travail de réflexion, de préparation et de maturation suivi par un délai d'exécution assez rapide, c'est selon.

Aimeriez-vous exercer d'autres formes d'expression artistique ?

Je testerais volontiers la sculpture car j'aime créer « physiquement ».

Il m'arrive de faire de la photo, de la vidéo et de la musique. C'est expérimental.

Avez-vous des projets en cours ?

Continuer ce que j'ai entrepris, ainsi que plusieurs projets d'écriture avec et sans illustrations.

Y a-t-il des lieux d'exposition qui vous font rêver ?

Oui, le musée Guggenheim, bien sûr !

Que présentez-vous au Sel, et qu'attendez-vous de cette exposition ?

Je présente une trentaine de toiles, des acryliques sur papier, ainsi que des travaux infographiques.

J'ai été lycéen à Sèvres et pour moi, c'est un peu un retour aux sources. J'ai toujours apprécié le Sel, sa programmation et son ouverture. Cela me touche que mon travail y soit exposé. Et bien évidemment, j'aime rencontrer les gens qui aiment mon travail.

Repères biographiques

Bertrand Bonnafous, 33 ans, vit et travaille à Meudon.

Après avoir étudié la philosophie, il décide de suivre une formation d'infographiste.

En 1996, il est invité par l'association « Créer à Meudon », à participer à sa première exposition collective. Il y présente des travaux mêlant diverses techniques. Il revient à la création artistique en 2004 par le dessin et la photo, puis se consacre à la réalisation d'une bande dessinée. C'est ce travail ambitieux aux techniques multiples qui l'oriente vers la peinture en 2008.

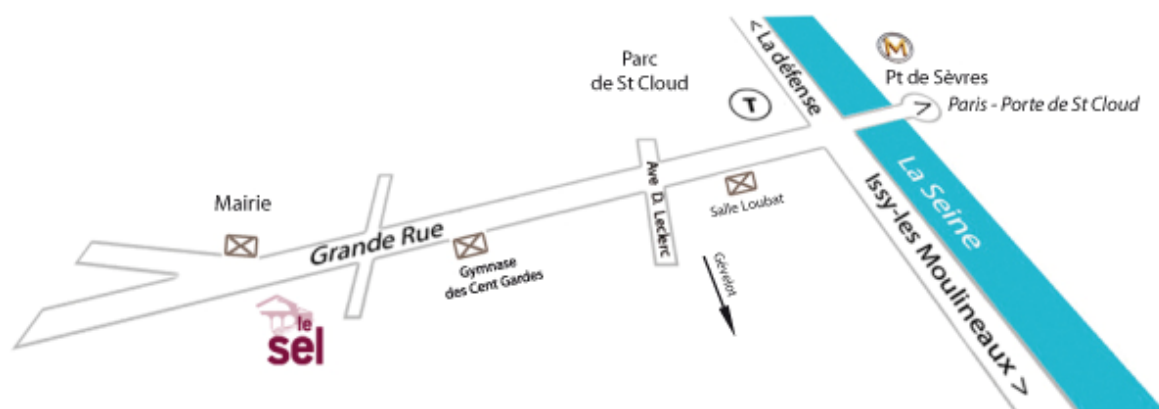
Quelques mois après avoir réalisé ses premières toiles, il est invité au salon de peinture de Maisons-Laffitte. Sa première exposition indépendante s'est tenue au mois de juillet à La Coopérative, à Paris.



Contacts

Bertrand Bonnafous - 06 22 29 98 32 - bertrand.bonnafous@wanadoo.fr

Communication / presse : Marion Kling - 01 41 14 32 16 - marion@sel-sevres.org



(M) En Métro : ligne 9, arrêt Pont de Sèvres. Bus 171 ou Traverciel 26, arrêt Mairie de Sèvres

(T) En Tram Val de Seine : arrêt Musée de Sèvres

En Train : Gare Montparnasse, arrêt Sèvres Rive gauche

En Voiture : sortir Porte de St cloud, suivre direction Boulogne / Pont de Sèvres, direction Sèvres Centre

Bertrand Bonnafous – Expressions figurées

Du 12 au 30 mai 2010

Espace Galerie du Sel

47 grande rue, 92310 Sèvres

Vernissage mercredi 19 mai à 19h30